

Vous nous avez accordé votre confiance en achetant une trottinette électrique de la marque REVOE et nous vous en remercions.

Si vous avez acheté le modèle suivant entre le **01/06/2019** et le **17/08/2020**, vous êtes concernés par cette note d'information.



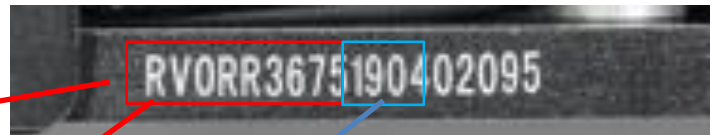
REVOLT R
Code modèle : 8523790
Reference article : 2639014

Nous vous demandons de ne plus utiliser votre trottinette électrique et de revenir dès que possible dans votre magasin Decathlon avec ce produit pour réparation

Dans le **cadre de nos démarches qualité et sécurité**, les équipes Revoe ont constaté un défaut sur certains tubes de direction.

Le tube de direction peut casser et représente donc un risque de chute lors de l'utilisation.

Comment savoir si votre trottinette électrique est concernée par le rappel produit



Modèle

Année + mois de fabrication

Les produits concernés sont les suivants :

- 1- Numéro de série : RVORR3675**1904** – Fabriqués en Avril 2019
- 2- Numéro de série : RVORR3675**1909** – Fabriqués en Septembre 2019
- 3- Numéro de série : RVORR3675**1911** – Fabriqués en Novembre 2019

Le remplacement du tube de la colonne de direction sera opéré par les ateliers Decathlon.

Le délai nécessaire pour effectuer cette réparation sera compris entre 1 semaine et 15 jours.

Notre centre de relations clients est à votre écoute pour répondre à toutes vos questions au 08 00 71 07 70 du lundi au samedi de 9h00 à 20h00.

REVOE vous remercie pour votre compréhension et vous prie de bien vouloir nous excuser pour le désagrément occasionné.

Leader Sport 'Oxelo scooter'
4 Rue du Professeur Langevin
59000 Lille

Affichage jusqu'au 03/03/2021